

Elektronischer Aufzugswärter über Telefonanschluss



Hauptmerkmale

- » 24h-Überwachung
- » Integriertes Aufzugswärtermodul nach §20 Aufzugsverordnung
- » Integriertes Notruf-Telefon
- » nur einer Amtsleitung nötig
- » LMS24/7 Software für übersichtliche Verwaltung Ihrer Anlagen
- » Zentrale Datenbank über Ereignisse der Aufzugsanlagen vermeidet Redundanz

Überwachung und Wartung aus der Ferne

Höhere Verfügbarkeit, mehr Sicherheit

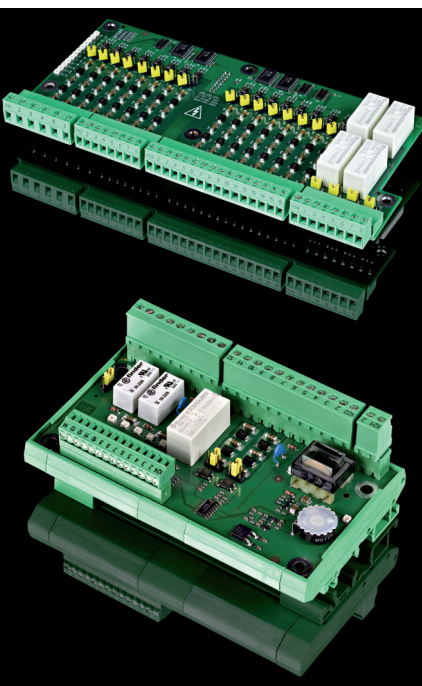
Durch frühzeitige Fehlererkennung und online Monitoring können Wartungseinsätze schneller, effizienter und kostenoptimierter geplant und durchgeführt werden.

Die Komplettlösung mit nur einer Amtsleitung

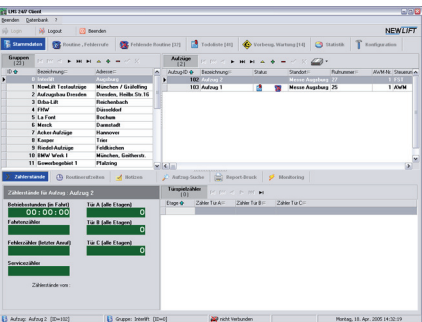
Das LMS 24/7.T benötigt ausschließlich eine Amtsleitung für Überwachung, elektronischen Aufzugswärter und Notruf-Telefon. Dabei regelt die integrierte Umschalteneinheit den Zugriff auf die Telefonleitung.

Kosteneffizient

Durch die Hinterlegung von bis zu drei alternativen Meldestellen werden Call-Center-Gebühren für die Notruf-Zentrale so gering wie möglich gehalten.



LMS-ADD und LMS-CAR Module zur Integration von Fremdsteuerungen in das System



LMS24/7 Software

Fernüberwachung, Aufzugswärter und Notruf-Telefon mit nur einer Amtsleitung

Das LMS24/7.T ist die integrierte Kombination von 24h-Monitoring, elektronischem Aufzugswärter und Notruf-Telefon. Und das mit nur einer Amtsleitung – 24 Stunden am Tag, 7 Tage die Woche.

Die einfachste Integration und volle Funktionalität des LMS24/7.T wird mit FST-Steuerungen erreicht, das System ermöglicht jedoch auch Fremdsteuerungen Zugang. Hierfür sind zusätzlich die LMS-CAR und LMS-ADD Module notwendig.

AWE Aufzugswärterersatz-Modul

Das im LMS24/7.T integrierte AWE ist TÜV-zertifiziert als Aufzugswärterersatz nach §20 Aufzugsverordnung. Steuerungsabhängig können so Sicherheitskreis, Haltegenauigkeit, Fahrkorbbeleuchtung, Fahrkorbtür, Notruf-Taster und Tür-Auf-Taster überwacht werden.

Alle Ereignisse (z.B. Stufenbildung im Eingangsbereich) werden vom AWE gesammelt, analysiert und automatisch in regelmäßigen Intervallen über die Telefonleitung an die Service-Zentrale weitergeleitet. Kritische Fehler werden erkannt, haben Priorität und werden umgehend an die Service-Zentrale gemeldet.

Die frühzeitige Fehlererkennung ermöglicht eine schnelle, effiziente und kostenoptimierte Planung von Wartungseinsätzen. Da Fehler idealerweise vor einem Stillstand der Anlage behoben werden, erreichen Sie eine höhere Verfügbarkeit und mehr Sicherheit.

NRT Notruf-Telefon

Für eine nahtlose Integration in das System empfehlen wir Ihnen das Notruf-Telefon NRT. Es ist amts-gespeist und benötigt keine zusätzliche Spannungsversorgung. Ein Freisprechen wird ebenfalls ermöglicht.

Beim NRT können bis zu drei alternative Meldestellen (z.B. Hausmeister) hinterlegt werden. Erst wenn keine der alternativen Stellen besetzt ist, wird der Notruf an die Notruf-Zentrale weitergeleitet. So können Sie unnötige und kostenintensive Call-Center-Gebühren vermeiden.

Selbstverständlich können Sie an das LMS24/7.T auch andere Notruf-Telefone anschließen.

Integrierte Umschalteinheit

Damit Notrufe immer Priorität haben regelt die im LMS24/7.T integrierte Umschalteinheit den Zugriff auf die Amtsleitung.

Bis zu 3 zusätzliche Steuerungen und Notruf-Telefone können über die Umschalteinheit eine Amtsleitung nutzen.

LMS24/7 Software

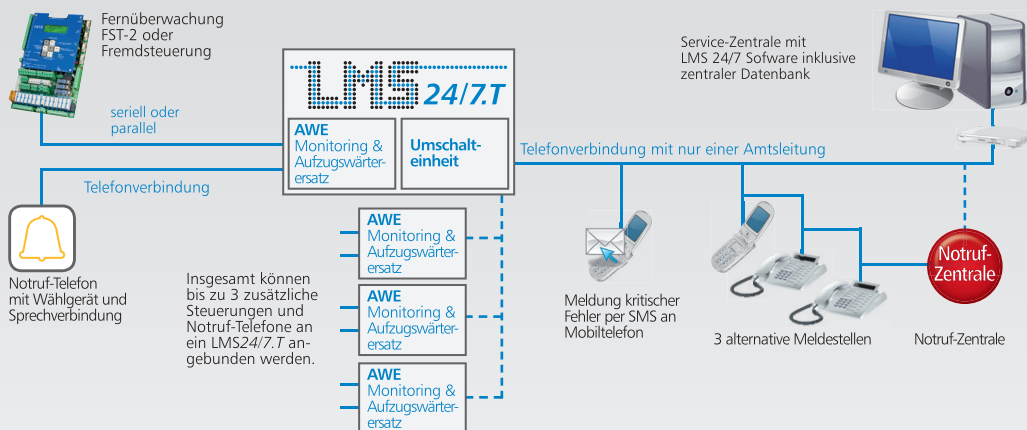
Um die eingehenden Daten zu empfangen benötigen Sie ein herkömmliches Modem. Die Daten werden dann an den Service-PC zur Abspeicherung weitergeleitet.

Die LMS24/7 Software enthält die zentrale Datenbank für alle aufgelaufenen Meldungen. Durch die automatische Rufannahme ermöglicht die LMS24/7 Software die 24h-Überwachung aller aufgeschalteten Anlagen.

Übersichtlich und detaillierte können Sie hier alle Anlagen verwalten.

Funktionen:

- » Auflistung der Routine- und Notrufe nach Priorität und Datum
- » To-Do-Liste mit Wartungsplaner
- » Bedarfsorientierte Wartungsintervalle
- » Client-Server-Option



Technische Daten LMS24/7.T Modul	
Abmessungen H x B x T	355 x 236 x 65 mm
Versorgungsspannung	230V AC; 24V DC
Stromaufnahme	100 mA (230V); 500mA (24V)
Anschlüsse	9-poliger D-Sub; RJ-45 Amtsleitung; RJ-45 Ethernet

www.newlift.de